



Ambassador House, Opfikon

In Betrieb	Januar 2019
Beschrieb	Mieterausbau Gastro Haus Ambassador Opfikon Lippuner konnte die Planung und Ausführung von Heizung-Kälte, Sanitär und Lüftung inkl. Küchen-Abluftdecken dieser grossen Gastrozone übernehmen. Dabei wurde mittels 3D Scan die ganzen Räumlichkeiten inkl. bestehende Grundausbau Installationen aufgenommen, und auf Basis dieser die 3D Planung des ganzen Gastrobereichs inkl. Küche innert 7 Monaten geplant und umgesetzt.
Bauherr	UBS Fund Management (Switzerland) AG CS REF Interswiss, ein Immobilienfonds der Credit Suisse Asset Management (Schweiz) AG
Architekt	CBA Clemens Bachmann Architekten Hans-Preißinger-Str. 8 Gebäude C DE-81379 München
GU	Halter AG Gesamtleistungen Hardturmstrasse 134 CH-8005 Zürich

Engineering

Klimatechnik

Kältetechnik

Heizung

Sanitär

Blechverarbeitung

Lippuner EMT AG
Werdenstrasse 84 + 86
CH-9472 Grabs
Telefon +4181 772 28 11
info@lippuner-emt.com

R246

www.lippuner-emt.com



Engineering

Klimatechnik

Kältetechnik

Heizung

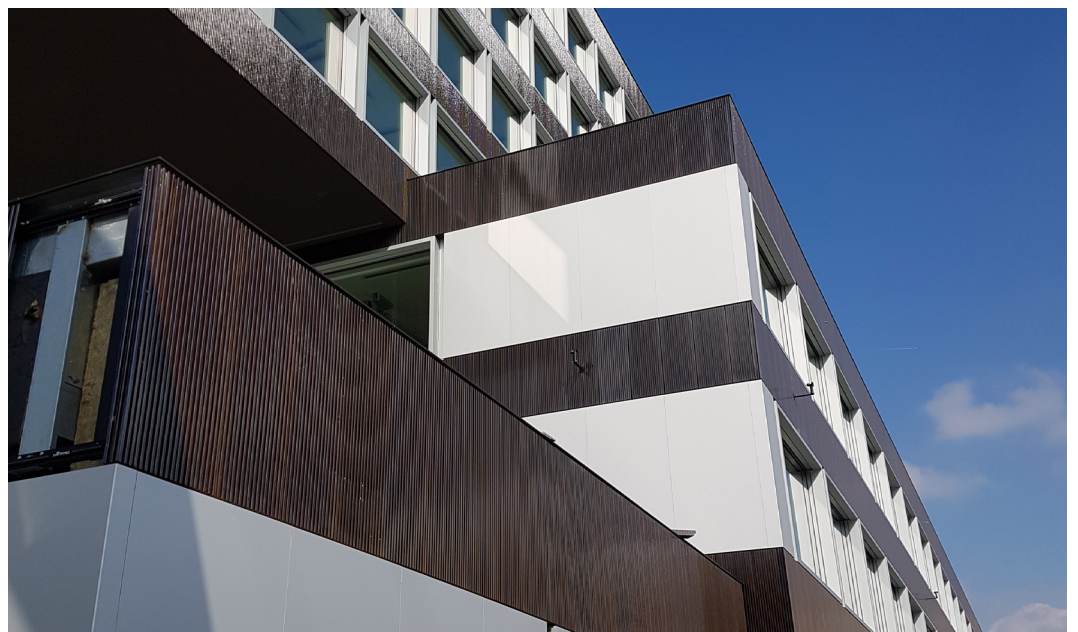
Sanitär

Blechverarbeitung

Lippuner EMT AG
Werdenstrasse 84 + 86
CH-9472 Grabs
Telefon +4181 772 28 11
info@lippuner-emt.com

R246

www.lippuner-emt.com



Engineering

Klimatechnik

Kältetechnik

Heizung

Sanitär

Blechverarbeitung

Lippuner EMT AG
Werdenstrasse 84 + 86
CH-9472 Grabs
Telefon +4181 772 28 11
info@lippuner-emt.com

R246

www.lippuner-emt.com