



Messeturm, Zürich

In Betrieb seit Ende 2023

Beschrieb Die Firma Lippuner ist Ersteller der energietechnischen Heizung-/Kälte-Anlage. Die Firma Lippuner erstellt den Grundausbau der beiden Gewerke. Mit rund 80 Metern und 22'000m² Büro- und Gewerbefläche handelt es sich um das höchste Gebäude in der Überbauung Wolkenwerk.

Der Grundausbau Heizung umfasst 1661 Heizkörper und 474 Laufmeter Bodenkonvektoren auf 21 Geschosse. Die über die Anbindung an des Fernwärmenetz der ERZ mit Wärme versorgt werden. Mit über 18'000 Laufmeter verbauten Stahlrohren werden die Heizkörper und Bodenkonvektoren mit Wärme und die Geschosse mit Kälte versorgt.

Für die Erzeugung der Kälte wurden zwei Turbokaltwassersätze der CTA mit einer Gesamtkälteleistung von 1552kW und zwei hybride Trockenkühler der Cabero mit je 800kW verbaut. Der Messeturm Zürich wird nach den anspruchsvollen Standards von LEED Platinum erbaut.

Bauherrschaft Leutschenbach AG
Bahnhofstrasse 28
6430 Schwyz

**Total-
unternehmer** Bauseits Partner AG
Binzallee 4
8055 Zürich

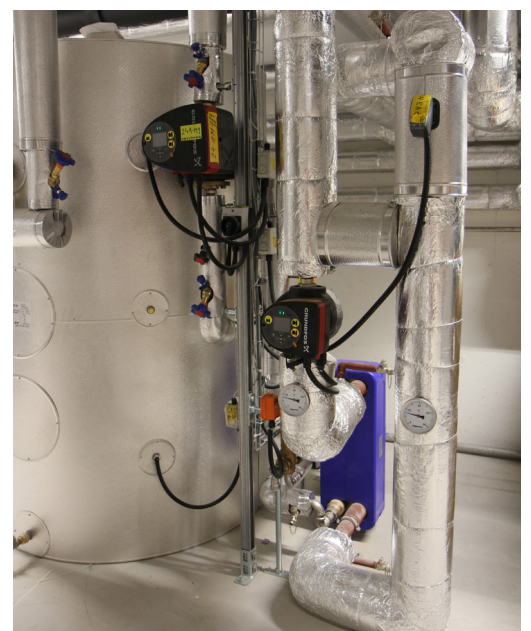
Architekt Ateliergemeinschaft Sihlquai AG
von Ballmoos Partner Architekten
Stauer & Hasler Architekten
Räffelstrasse 10
8045 Zürich

Heizung | Kälte

Lippuner EMT AG
Werdenstrasse 84 + 86
CH-9472 Grabs
Telefon +4181 772 28 11
info@lippuner-emt.com

R322

www.lippuner-emt.com

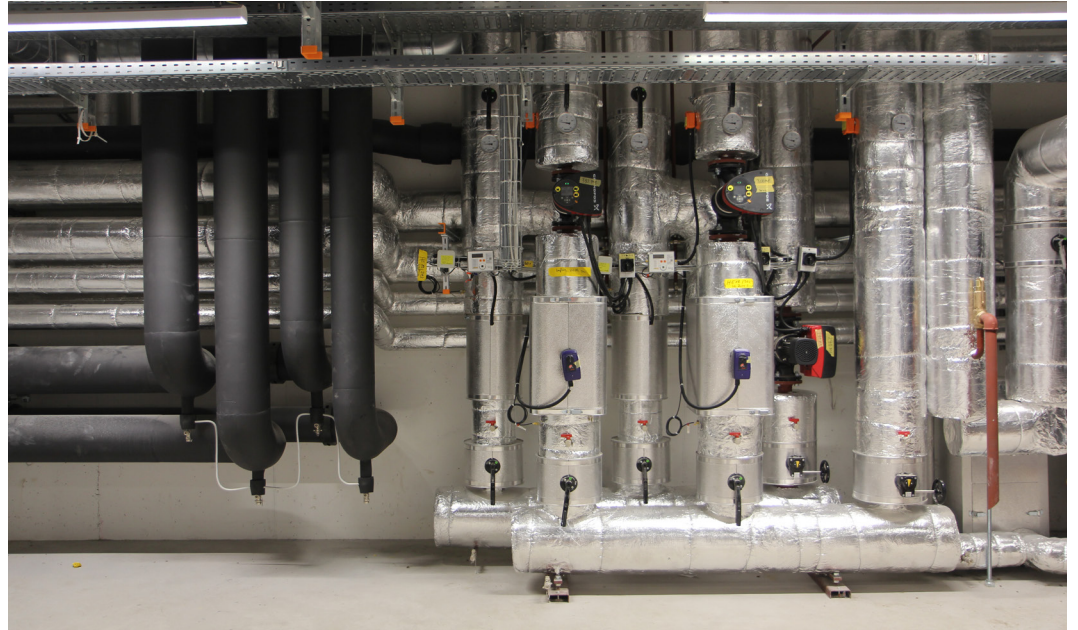


Heizung | Kälte

Lippuner EMT AG
Werdenstrasse 84 + 86
CH-9472 Grabs
Telefon +4181 772 28 11
info@lippuner-emt.com

R322

www.lippuner-emt.com



Heizung | Kälte

Lippuner EMT AG
Werdenstrasse 84 + 86
CH-9472 Grabs
Telefon +4181 772 28 11
info@lippuner-emt.com

R322

www.lippuner-emt.com