



Stadler Rheintal AG, St. Margrethen

In Betrieb seit 2020

Beschrieb Lippuner konzipierte die HLK-Anlagen und die Gebäudeautomation für das neue Werk von Stadler Rheintal in St. Margrethen im Auftrag des Totalunternehmers HRS Real Estate AG. Die Anlagen haben gemäss den verschiedenen Nutzungen unterschiedlichste Anforderungen. Das Bautempo war enorm hoch. Die Montageabläufe, Vorfabricationen und Anlieferungen wurden mit Hilfe des Last Planer Systems optimiert. Zur kurzen Bauzeit kam die anspruchsvolle Arbeit in grosser Höhe (bis 20m) ab Boden hinzu.

Bauherrschaft Stadler Rheintal AG
Neudorfstrasse 8
9430 St. Margrethen

**Total-
unternehmer** HRS Real Estate AG
St. Leonhard-Strasse 76
9000 St. Gallen

Architekt göldipartnerarchitekten ag
Bahnhofstrasse 69
9450 Altstätten

Lüftung | Klima

Heizung | Kälte

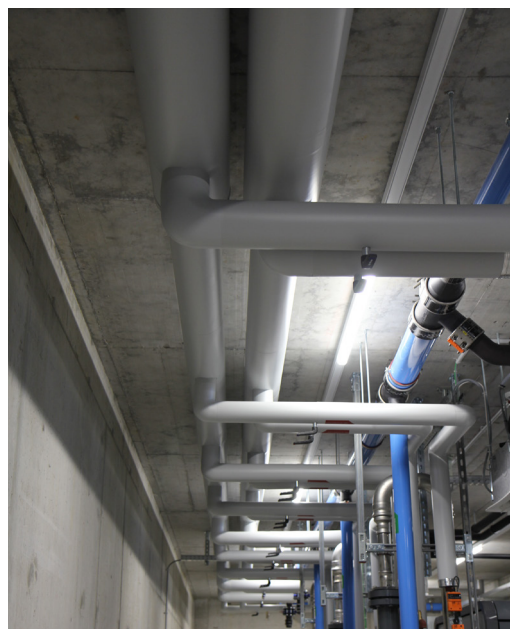
Gebäudeautomation

Planung

Lippuner EMT AG
Werdenstrasse 84 + 86
CH-9472 Grabs
Telefon +4181 772 28 11
info@lippuner-emt.com

R268

www.lippuner-emt.com



Lüftung | Klima
Heizung | Kälte
Gebäudeautomation
Planung

Lippuner EMT AG
Werdenstrasse 84 + 86
CH-9472 Grabs
Telefon +4181 772 28 11
info@lippuner-emt.com

R268

www.lippuner-emt.com



Lüftung | Klima
Heizung | Kälte
Gebäudeautomation
Planung

Lippuner EMT AG
Werdenstrasse 84 + 86
CH-9472 Grabs
Telefon +4181 772 28 11
info@lippuner-emt.com

R268

www.lippuner-emt.com