



Bild: F. Hoffmann-La Roche AG

## Roche Bau 2, Basel

**In Betrieb seit** 2022

**Beschrieb** Die Firma F. Hoffmann-La Roche AG konzentriert ihre Arbeitsplätze am Hauptsitz in Basel. Das neue Hochhaus gehört zu den weltweit nachhaltigsten und energieeffizientesten Bürogebäuden und bietet rund 2'400 Mitarbeitenden einen neuen Arbeitsplatz. Der Roche-Turm Bau 2 ist mit einer Höhe von 205m das höchste Gebäude der Schweiz. Er wird gemeinsam mit dem 2015 eingeweihten Bau 1 (178m) den neuen Mittelpunkt des Konzernhauptortes in Basel bilden.

Lippuner installierte die kompletten Lüftungs- und Klimaanlage in diesem imposanten Gebäude. Die drei grossen Technikzentralen befinden sich im U3, OG21 und OG48. Von dort aus werden alle 50 Geschosse mit Frischluft versorgt. Die Lüftungsanlagen fördern eine Gesamtluftmenge von 323'000 m<sup>3</sup>/h. Ein Grossteil der Bodeninstallationen wurde in der eigenen Produktion in Grabs vorgefertigt, um eine deutlich verkürzte Montagezeit vor Ort zu ermöglichen.

**Bauherrschaft** F. Hoffmann-La Roche AG  
Grenzacherstrasse 124  
4070 Basel

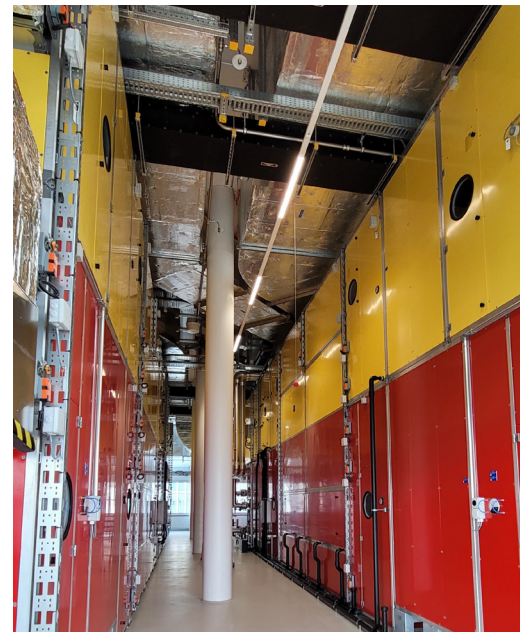
**Architekt** Herzog de Meuron  
Rheinschanze  
4056 Basel

Thomas Mauchle  
Architekt GmbH  
Sennhülsenstrasse 8  
CH-9030 Abtwil

### Klimatechnik

Lippuner EMT AG  
Werdenstrasse 84 + 86  
CH-9472 Grabs  
Telefon +4181 772 28 11  
info@lippuner-emt.com

R292

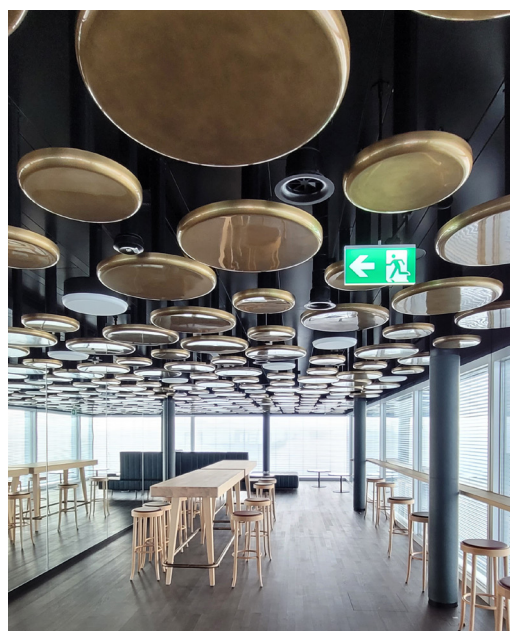


**Klimatechnik**

Lippuner EMT AG  
Werdenstrasse 84 + 86  
CH-9472 Grabs  
Telefon +4181 772 28 11  
info@lippuner-emt.com

R292

[www.lippuner-emt.com](http://www.lippuner-emt.com)



## Klimatechnik

Lippuner EMT AG  
Werdenstrasse 84 + 86  
CH-9472 Grabs  
Telefon +4181 772 28 11  
info@lippuner-emt.com

R292

[www.lippuner-emt.com](http://www.lippuner-emt.com)